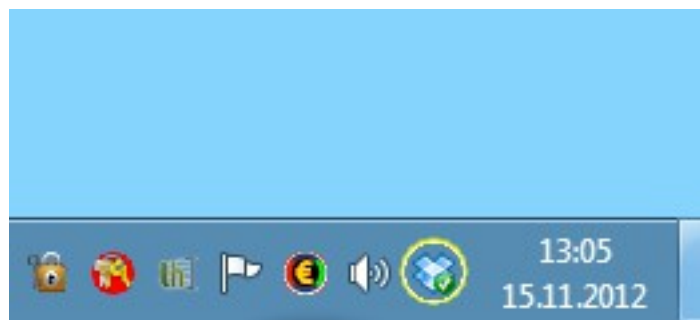


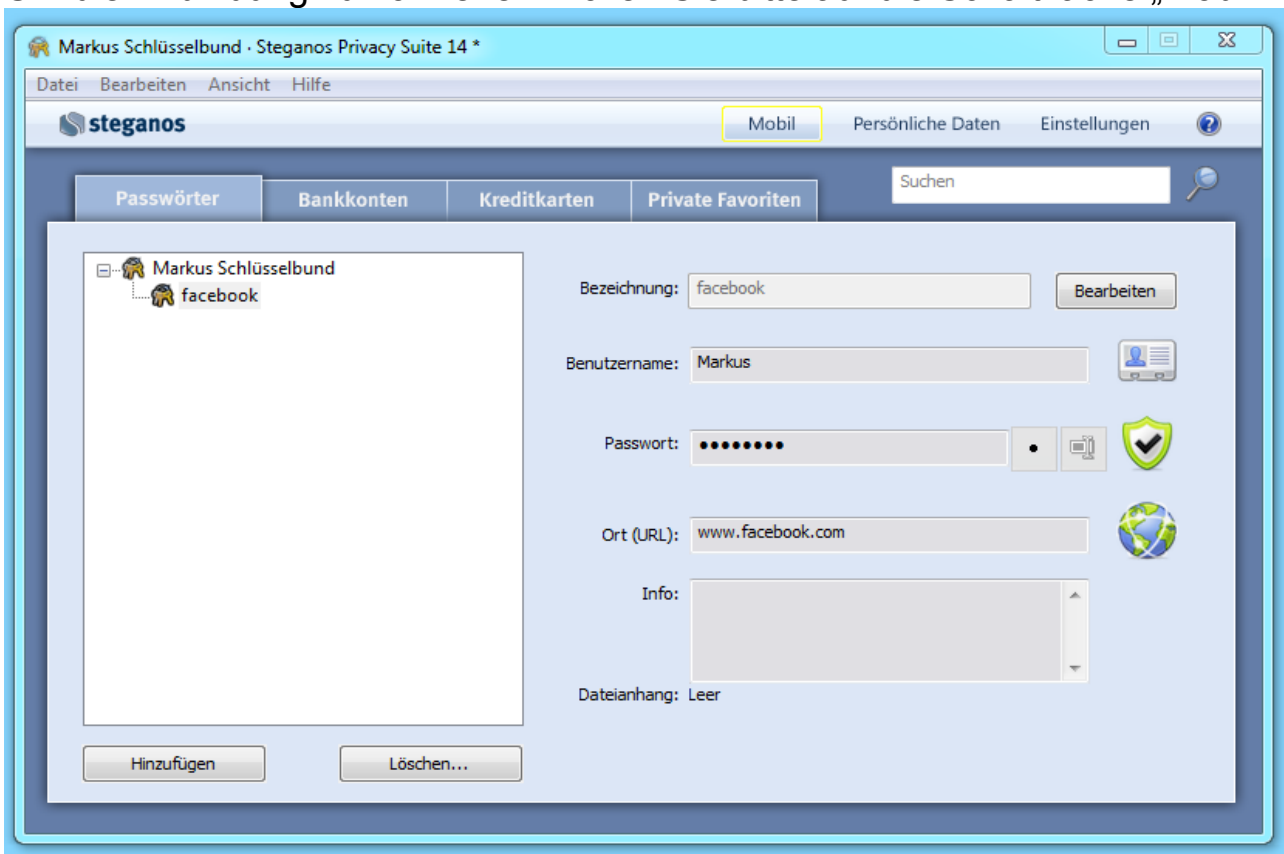


Wie mache ich eine mobile Anbindung mit dem Passwort Manger und der App?

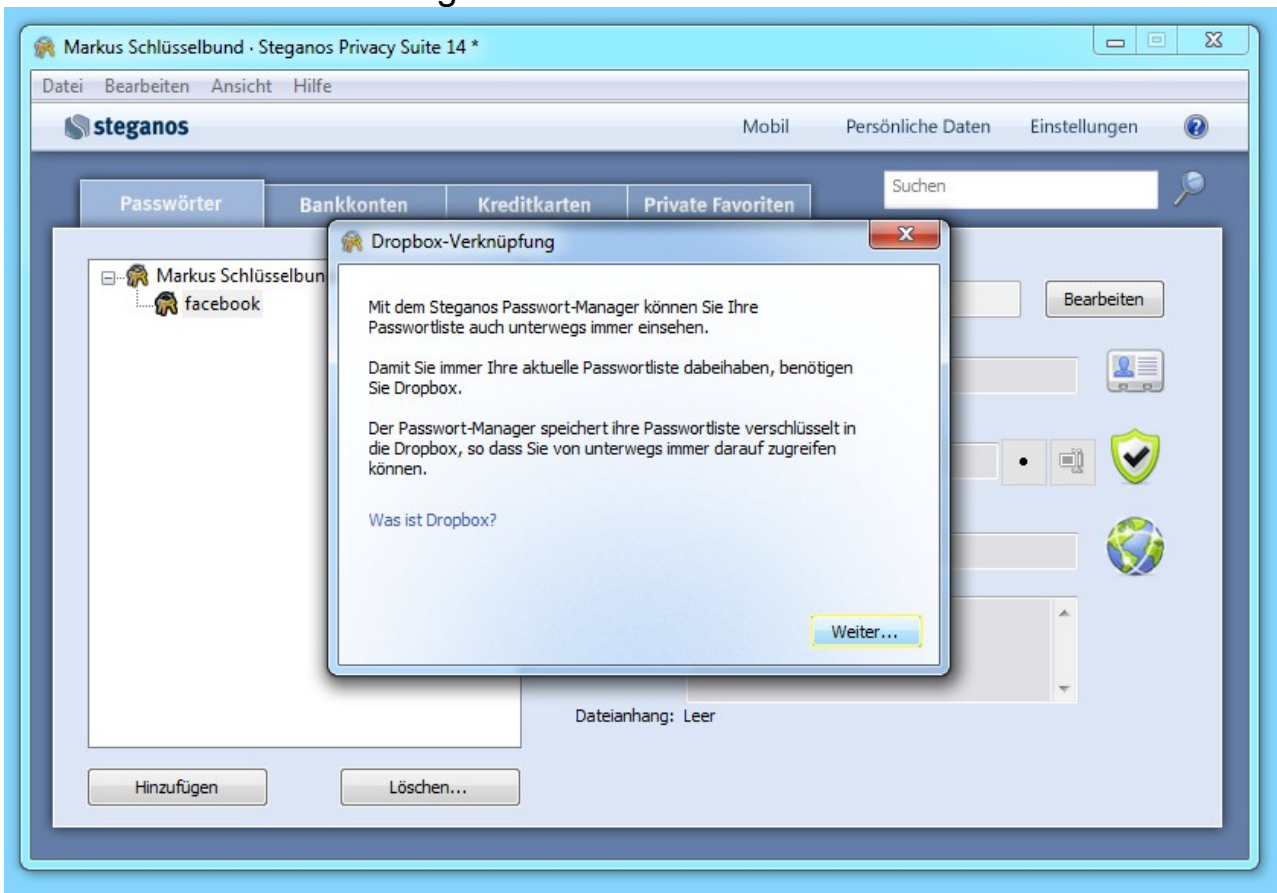
Um Passwörter auf Ihr mobiles Gerät zu laden (es werden Android Handys und iPhones unterstützt) muss Dropbox auf Ihrem Rechner installiert sein und Sie müssen dort ein Konto eingerichtet haben. Dropbox ist ein kostenloses Programm, dass Daten in der sogenannten „Cloud“ im Internet speichert. Sie können Dropbox hier beziehen: <http://www.dropbox.com>
Wenn Dropbox richtig installiert ist, sollten Sie neben der Systemzeit eine kleine blaue Kiste sehen (hier gelb umrandet):



Um die Anbindung zu vollziehen klicken Sie bitte auf die Schaltfläche „Mobil“



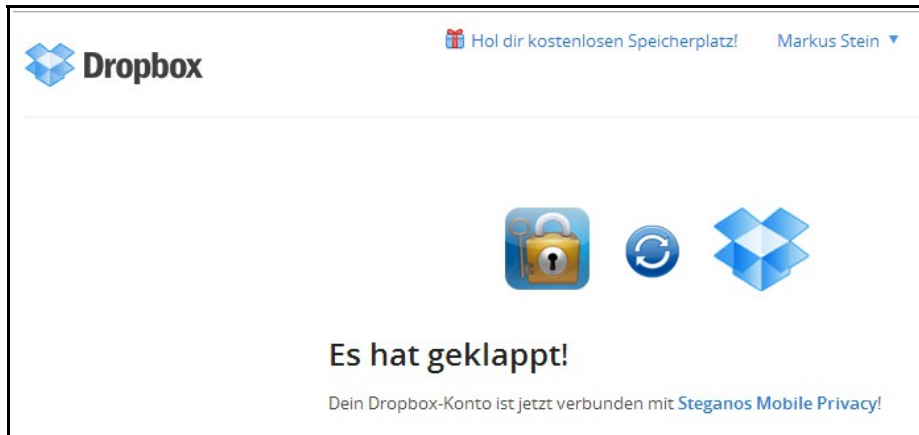
Klicken Sie in dem kommenden Fenster auf weiter, es wird dann automatisch Ihr Standard Webbrowser geöffnet:



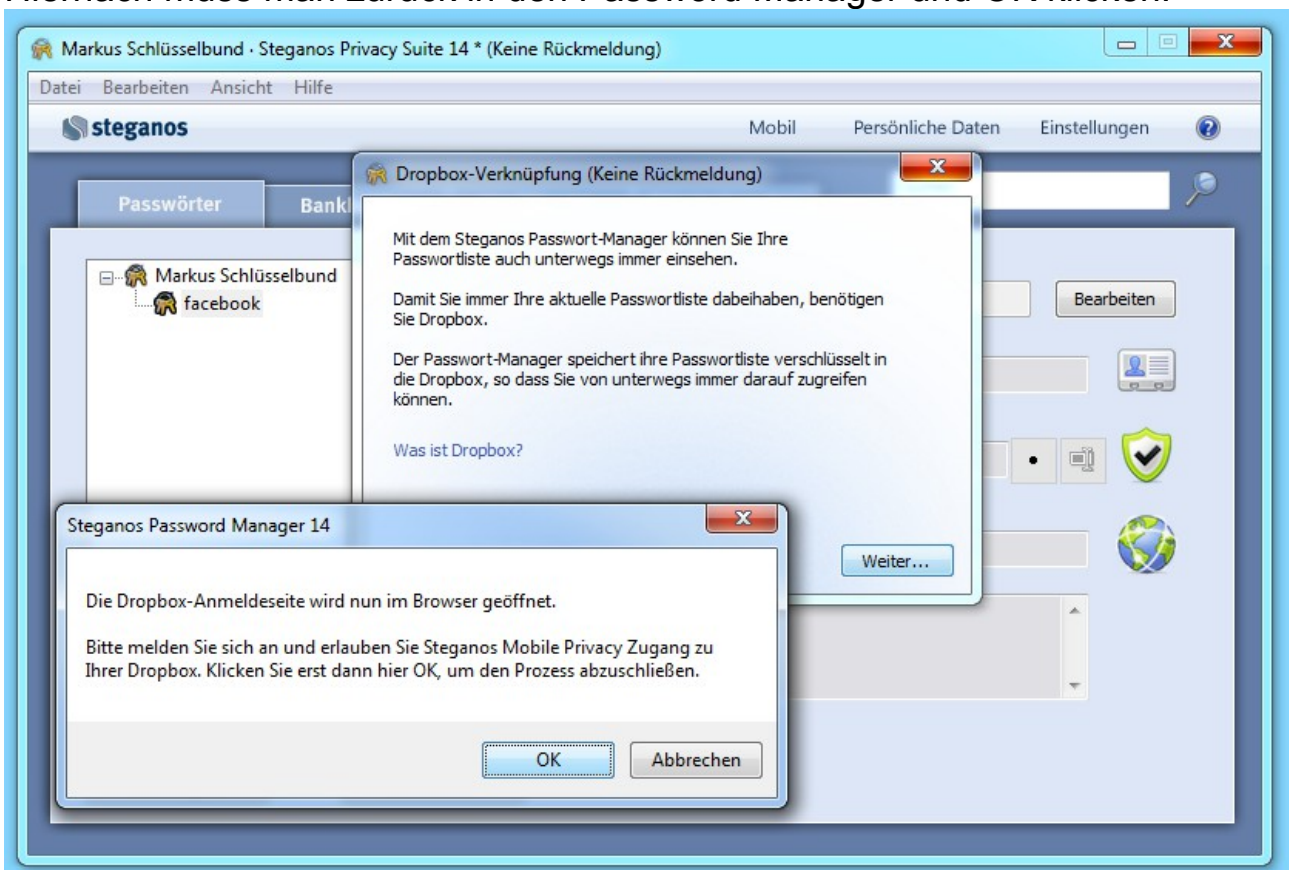
Dieser Bildschirm öffnet sich (Ich bin mit Markus Stein bereits in der Dropbox angemeldet gewesen). Klicken Sie auf „Zulassen“



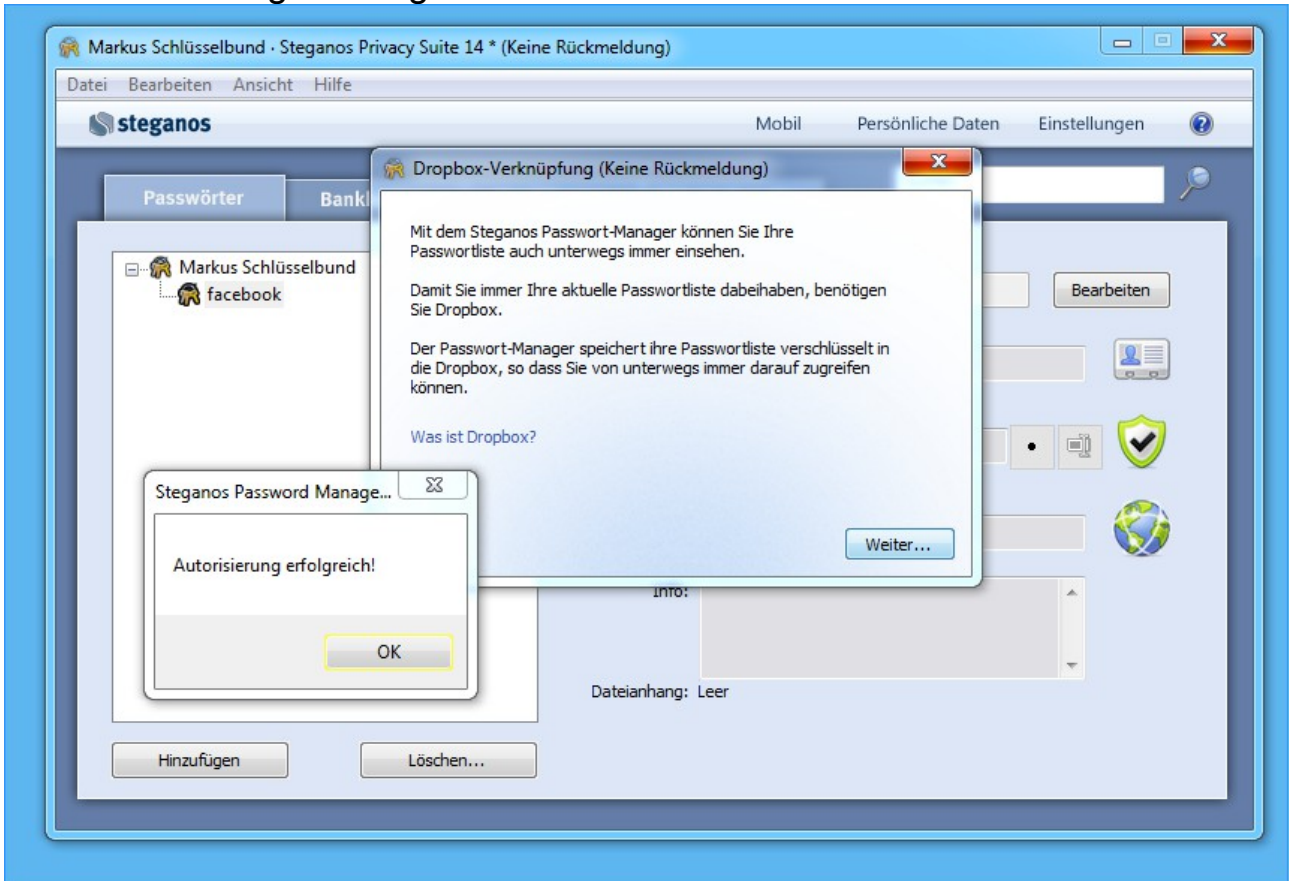
Nun sollte diese Bestätigung folgen:



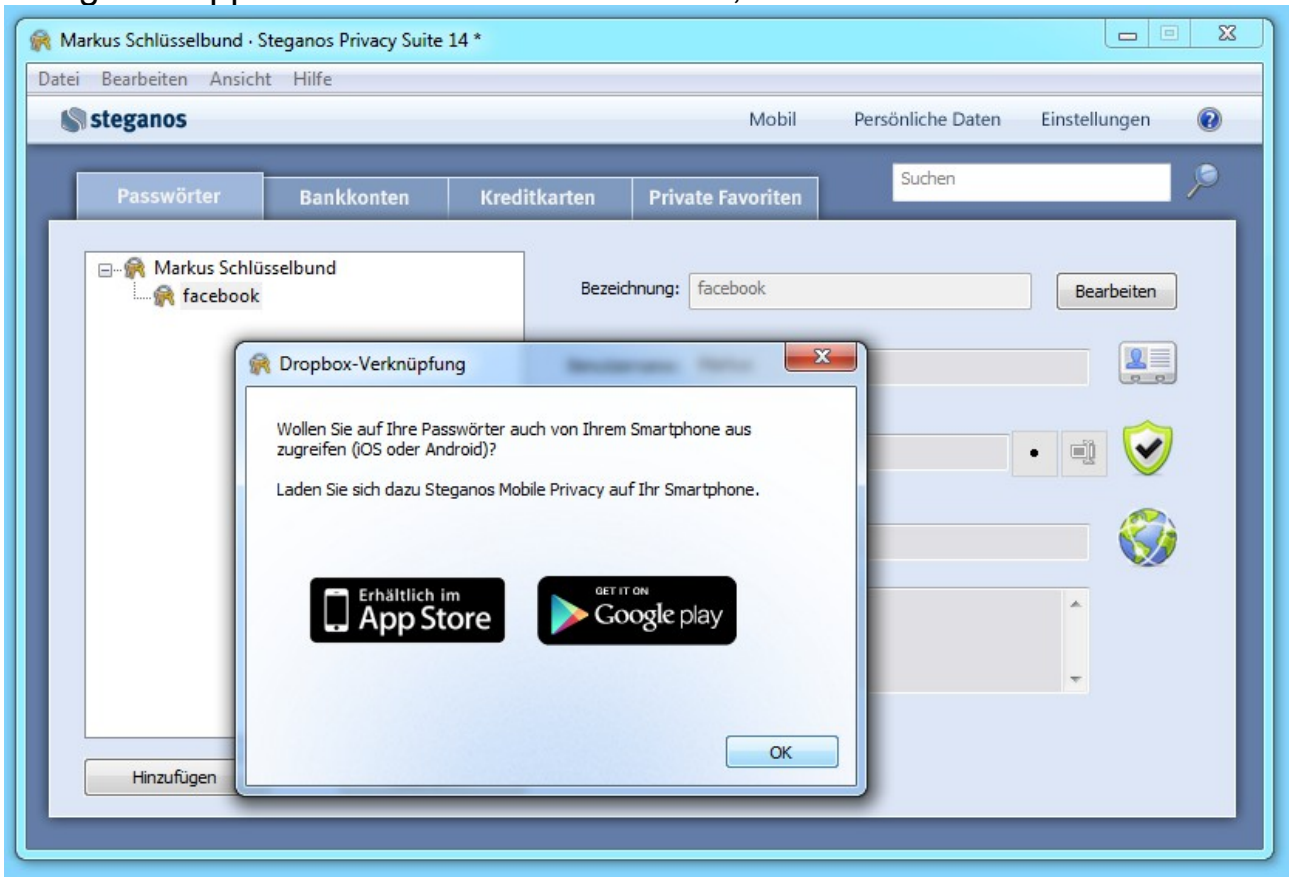
Hiernach muss man zurück in den Password Manager und OK klicken:



Die Autorisierung bestätigt man auch mit OK:



Fertig! Die App muss noch installiert werden, wenn sie das nicht ist:



Wenn Sie sich nun vom Passwort Manager abmelden oder Sie in den Einstellungen den Schlüsselbund selber hochladen, erscheint dieses Fenster:

